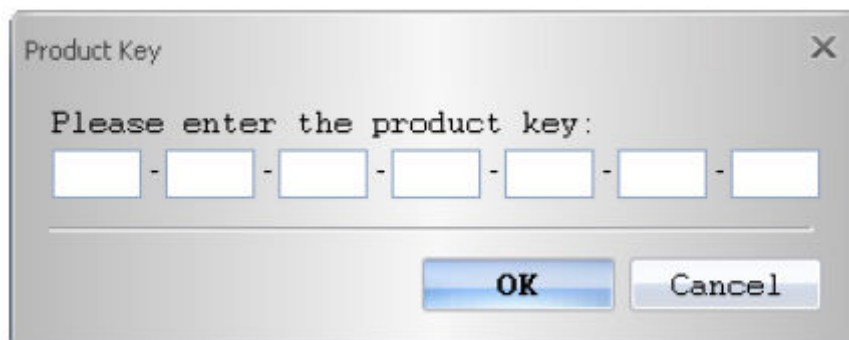
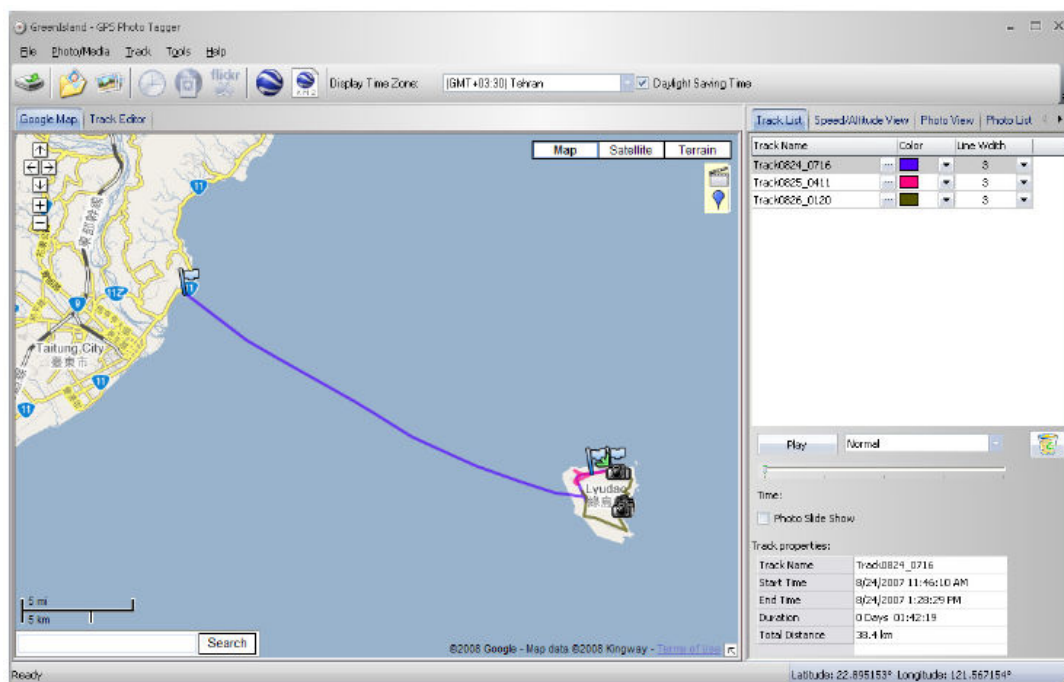


การใช้งาน GPS Photo Tagger อย่างง่าย

1. ติดตั้งโปรแกรม GPS Photo Tagger
2. ใส่ Product Key



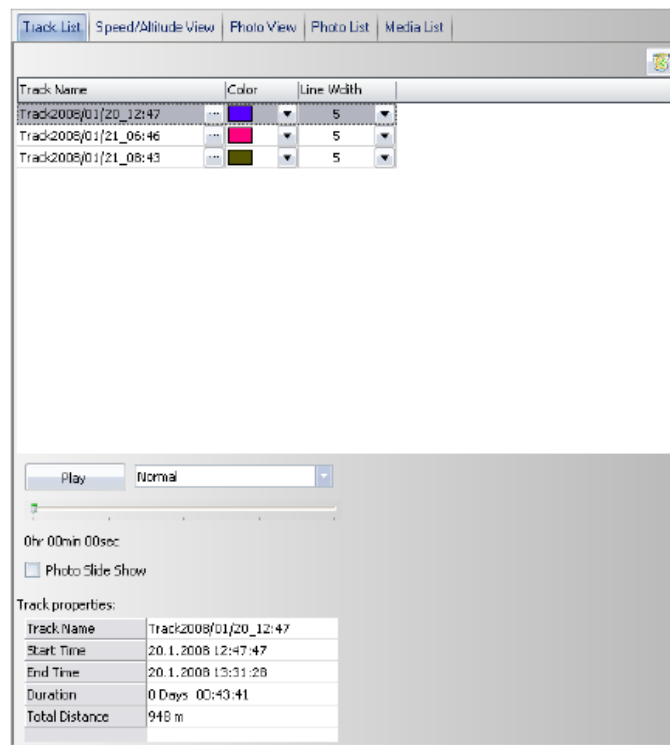
3. เปิดใช้งานโปรแกรม



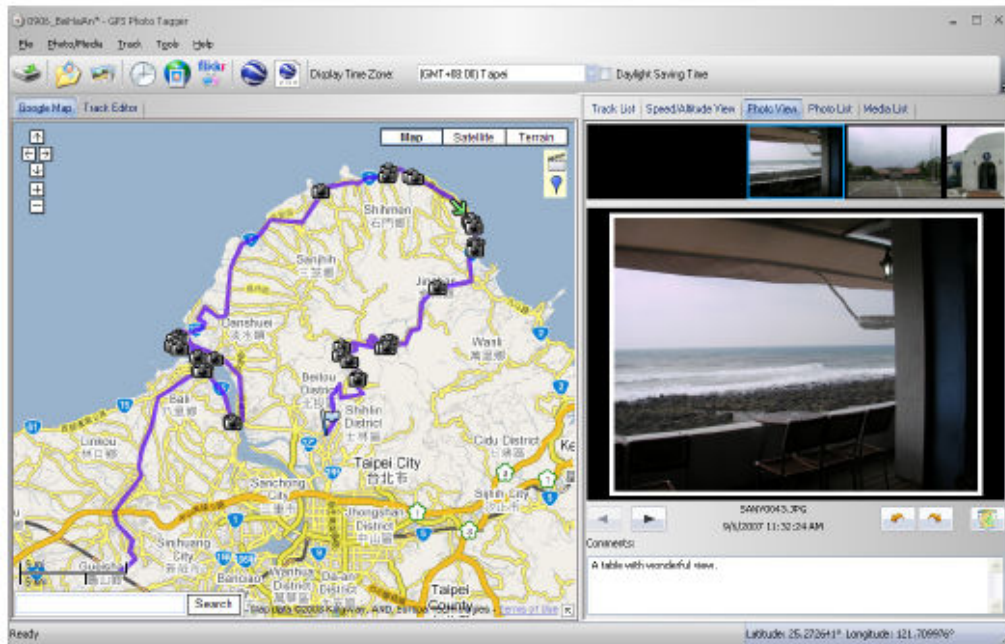
4. ปรับแต่งคุณสมบัติตัว GPS Receiver ไปที่ File > Configure GPS



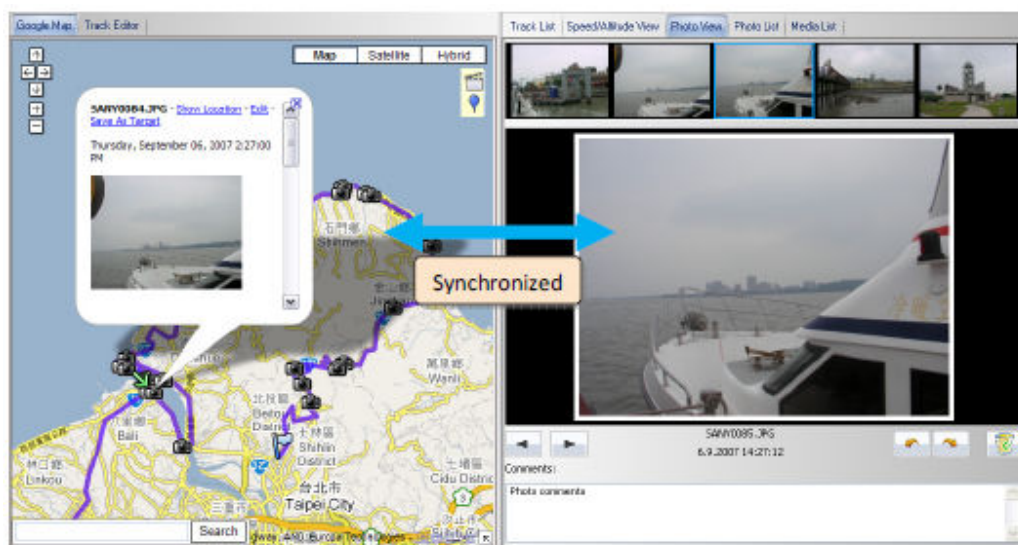
5. Track List จะแสดงสถานการณ์ใช้งาน GPS Log



6. การเพิ่มรูปภาพลงในโปรแกรม โดยเข้าไปที่ Photo / Media > Add Media File >



7. การดูรูปภาพสถานที่ต่างๆ บนแผนที่ หลังจากเพิ่มรูปภาพเข้าไป



เอกสารฉบับเต็มเข้าไปที่ [GPS Photo Tagger > GPS Photo Tagger Users Manual](#)